



**MBT**  
MAISONS BOIS TOITURES



# Maisons & Réalisations en Ossatures Bois

Notre But : Construire vos rêves



# Maisons en Ossatures Bois

Structures légères  
ou massives,  
un choix d'avenir !



Intelligentes, Naturelles, Robustes, Saines...  
Nos maisons à ossature bois on un petit plus !



Le bois offre une forte charge admissible pour un faible poids propre, une facilité de traitement et une diversité de construction pratiquement illimitée.

En combinant ces qualités au savoir-faire de notre bureau d'études, nous pouvons réaliser la maison que vous souhaitez, à un prix serré, sans faire de compromis en matière d'aménagement intérieur et ce, quelle que soit votre tendance

## Une maison plus à votre taille

Les éléments en bois massif ou ossatures légères de nos maisons sont fabriqués sur mesure à partir des plans de votre habitation et ce, pour des dimensions pouvant varier de 1,5 x 1,5 mètres, jusqu'à 3,25 x 16 mètres.

## Plus rapidement chez vous

Grâce à un haut degré de fabrication en usine et à un système constructif particulièrement bien étudié pour faciliter l'assemblage sur chantier, une maison à ossature bois est érigée en un temps record.

A titre d'exemple, pour une maison unifamiliale d'environ 120 à 180 m<sup>2</sup> de surface habitable, le temps de montage ne dépasse pas les 5 jours ouvrables, charpente comprise. Ainsi, le gros œuvre est immédiatement protégé par son propre toit et les travaux de parachèvement peuvent rapidement être entamés.

De quoi vous offrir un confort rassurant en terme de planification et de coûts.

## Plus vite au sec et pour plus longtemps

Grâce à l'utilisation de bois sec, une maison à ossature bois a immédiatement une atmosphère sèche et agréable.

En comparaison, un mur de briques aura besoin d'environ 370 jours pour sécher complètement ! Un mur en béton ira même jusqu'à 1.600 jours ! (source Wienerberge-Ziegel).

Grâce à une construction ouverte à la diffusion et au matériau sec qu'est le bois, on évite ainsi le risque de formation de moisissures et des dommages sur la substance construite, sans oublier le risque pour la santé des habitants.





### Des logements classe "A"

Basse énergie et passives, ils bénéficient du label « BBC-Effinergie ». Confortables l'été et chauds l'hiver.

### Une construction de plus grande qualité

Le bois est l'un des matériaux de construction les plus anciens. D'antiques maisons à colombage ou autres charpentes médiévales sont la preuve de sa longévité. L'évolution et l'affinement des technologies de construction permettent aujourd'hui d'assurer une conservation de leurs excellentes propriétés sur plusieurs générations.

Une maison moderne érigée selon notre système constructif répond entièrement aux exigences actuelles, notamment en matière de protection incendie, un facteur reconnu par les banques et assurances, mais également au niveau de l'humidité, du bruit et de l'isolation.

### Plus écologiques et attentives aux générations futures

Aujourd'hui, nous portons une attention de plus en plus grande au cycle complet de la vie des produits dans l'évaluation de l'impact sur l'environnement.

Nos maisons à ossatures bois offrent une solution rassurante à tous points de vues : outre leur impact écologique de capture de CO<sup>2</sup> et d'économie d'énergie, le recyclage sous forme de bois de chauffage des éléments qui constituent une maison moyenne pourra offrir l'équivalent énergétique de près de 30400 litres de mazout, soit les besoins actuels d'une famille pour une période de 12 ans !.

Un bien bel héritage en fin de compte...



## Un climat plus agréable

Outre leurs avantages thermiques, les murs en bois font également office de régulateur hygrométrique contribuant de la sorte à un climat plus agréable dans votre foyer.

En effet, un air humide demandera plus de temps et d'énergie qu'un air sec pour être porté à une température de confort.

Le bois étant un matériau vivant, il absorbe et restitue naturellement l'humidité ambiante excédentaire permettant de maintenir un niveau d'humidité intérieur optimal.

Un plaisir à vivre au quotidien dans votre maison M.B.T.

## Plus de précision

Les éléments des murs sont fabriqués avec précision sur des machines à commande numérique, selon les indications de notre bureau d'études. Les tolérances de réalisation des éléments sont de l'ordre du millimètre.

Les pans obliques, les découpes des portes et fenêtres sont usinés et fraisés avec exactitude.

En outre, d'éventuelles modifications peuvent être réalisées sans problème sur chantier au moyen d'un outillage simple.

Votre imagination est la seule limite !

## La maison bois est tout terrain

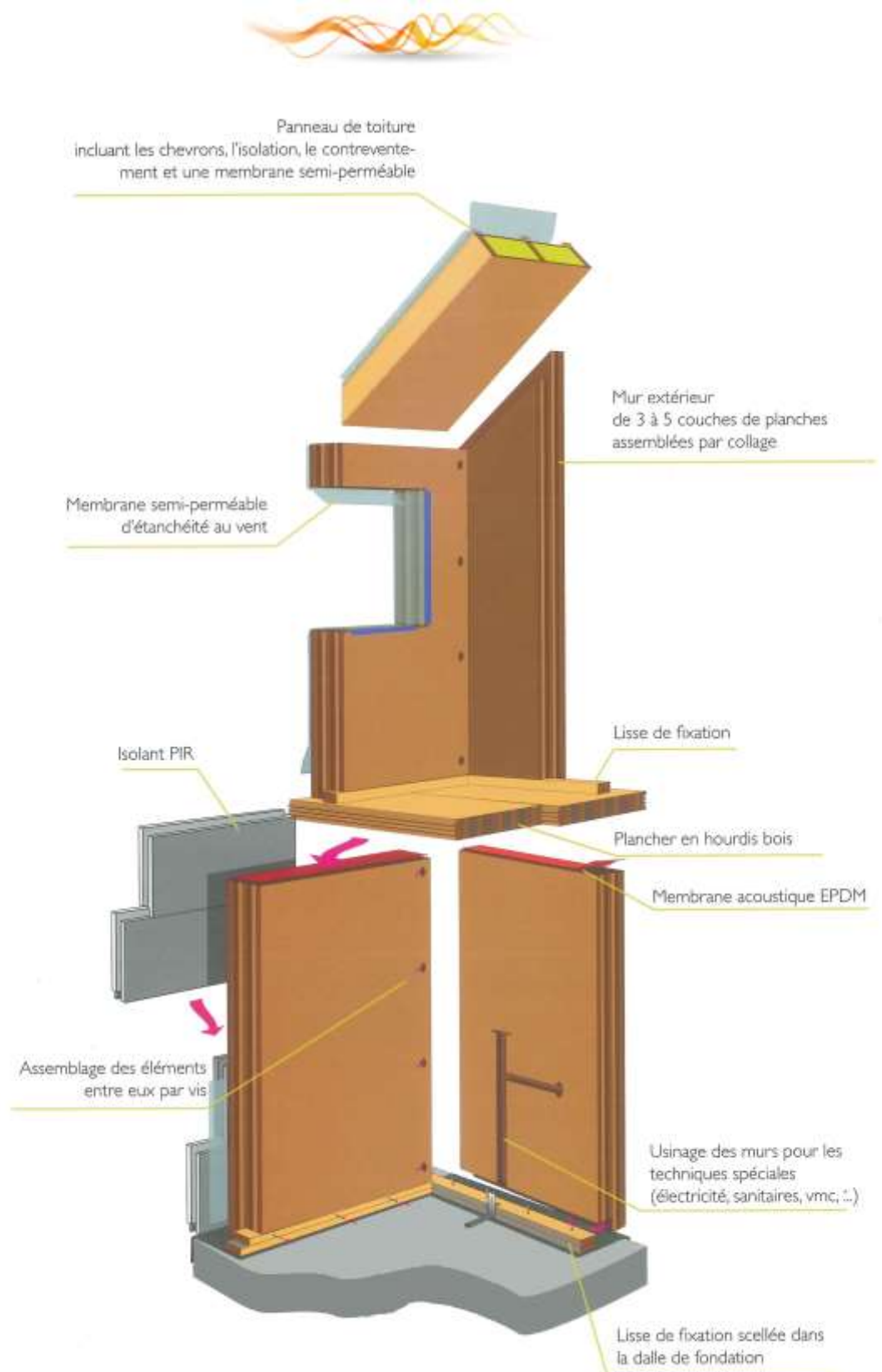
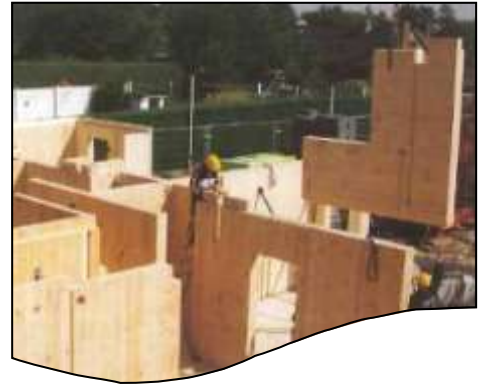
La construction bois se joue des terrains pentus grâce à la technique du pilotis. Même en cas de fort dénivelé, la légèreté du bois permet de construire sans accumuler les frais de terrassement.

Encore des économies en perspective !



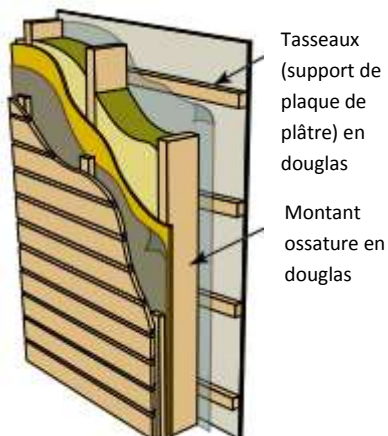
## Structure d'une construction à ossature massive

Epicéa séché à 14% d'humidité  
 Densité brute de +/- 480 Kg/M<sup>3</sup>  
 Protection Incendie : 20,5 cm - F90B  
 Longueur maximale des éléments : 16 m  
 Hauteur maximale des éléments : 3,25 m

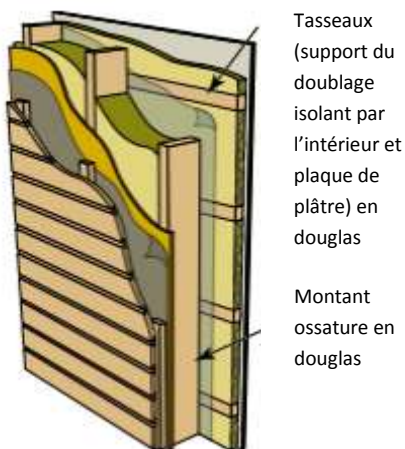


## Structure d'une construction à ossature légère

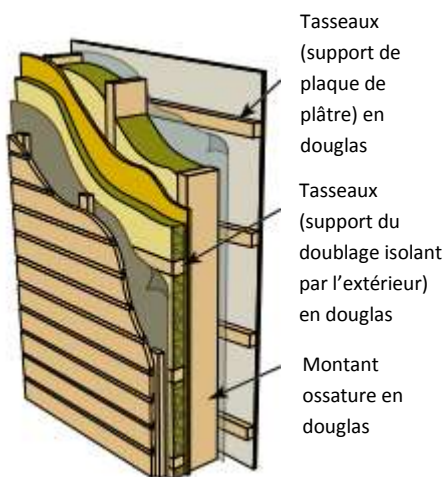
**Solution 1 :** Structure primaire avec isolant en âme



**Solution 2 :** Structure primaire avec doublage isolant intérieur



**Solution 3 :** Structure primaire avec doublage isolant extérieur



Pour nos réalisations en ossatures légères, nous sélectionnons toujours le meilleur bois : le "Douglas"...

Ses qualités de durabilité naturelle, son esthétisme et la disponibilité de la ressource, constituent des atouts favorables à l'utilisation du douglas en parement extérieur dans un contexte de développement durable qui tend, notamment, à promouvoir les systèmes d'isolation thermique par l'extérieur pour améliorer la performance énergétique des constructions.





## Bungalows & Chalets Durables



Vous adorez les vacances au camping et vous louez chaque année ? Pourquoi ne pas investir dans une solution durable, rapide, économique et écologique ?

Nous disposons sans aucun doute dans notre catalogue du chalet de vos rêves, entièrement construit en ossature bois légère. Construisez maintenant vos futures vacances en investissant de manière durable de telle sorte que vos enfants et petits enfants en profiteront très longtemps.



### Et pas uniquement pour les campings !

- ◆ Une résidence secondaire
- ◆ Une extension pour maison d'hôtes
- ◆ Un gîte rural ou touristique
- ◆ Un jacuzzi extérieur
- ◆ Une terrasse couverte
- ◆ La couverture de votre piscine
- ◆ Etc...



## Comparez ce qui est comparable !

Bon nombre de nos concurrents vous proposeront des solutions "pas chères", mais est-ce vraiment la solution idéale, de qualité, qui vous convient ?

Les solutions "Do It Yourself" ou "Faites-le vous même" : Ces solutions en kit vous proposeront souvent des constructions très légères, mal isolées, dont les dimensions ne répondront pas forcément à vos attentes ou à vos besoins. Généralement prévues en sapin, la durée de vie de ce type de construction n'excédera pas 15 ans !

D'autres vous proposeront des constructions en "madrier" (planches lourdes, juxtaposées et montées en empilage). Le désavantage de ce type de construction est le tassement. Au fil du temps, le poids de ces planches empilées déformera vos murs, portes et fenêtres. Autre désavantage : l'isolation thermique et acoustique qui fait souvent défaut car il n'y a aucune étanchéité à l'air.

Nos bungalows et chalets seront toujours construits en ossature bois légère, tout comme nos maisons. Nous choisissons le meilleur bois de qualité supérieure (Douglas) qui vous assurera une très grande longévité.

L'isolation thermique et acoustique est irréprochable de type "Maison Passive".

Enfin, nous offrons toujours une garantie décennale sur le gros oeuvre qui vous assurera la tranquillité pendant 10 ans.

## Vous êtes propriétaire ou exploitant d'un camping ?

Choisissez notre entreprise pour étendre votre exploitation, ou remplacer des logements devenus trop vieux.

En collaborant avec M.B.T. vous vous assurez d'obtenir les meilleurs prix de gros et un service irréprochable





# Toitures & Charpentes



En tuiles, en ardoises naturelles ou artificielles, en zinc, avec fenêtre de toit, inclinée ou plate, la toiture représente le point final qui donnera à votre habitation un cachet exceptionnel ?

La fonction principale d'une toiture est de protéger votre maison, votre famille et vos biens. Une toiture de qualité accompagnée de sa sous-toiture protège le bâtiment des intempéries et des vents violents. Votre toiture pense aussi à votre portefeuille car une toiture bien isolée vous protège des éventuels dégâts des eaux mais vous assure aussi de belles économies d'énergie.

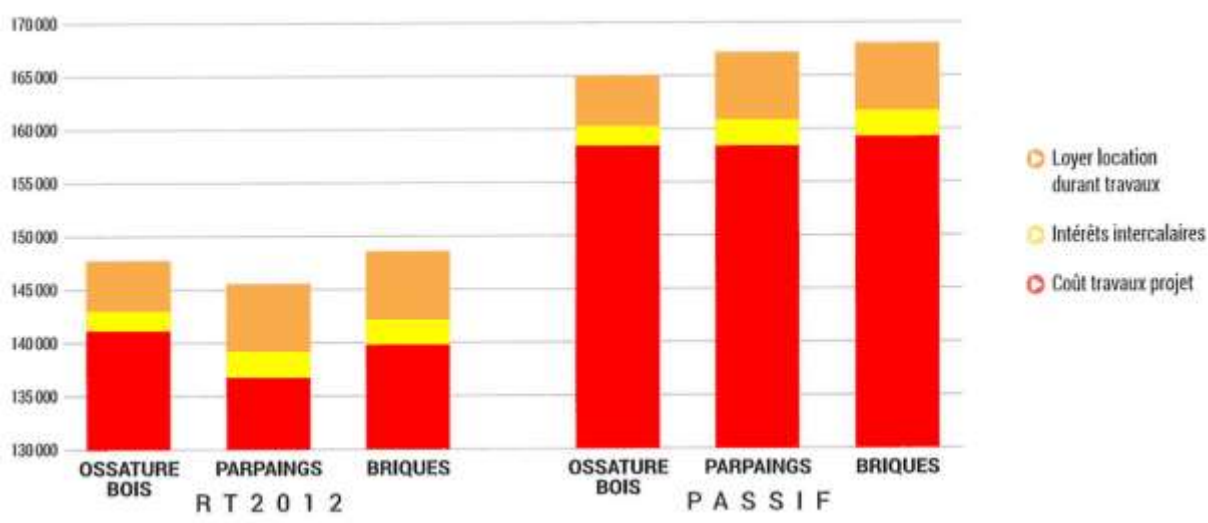
Afin de vous assurer le meilleur, nous travaillons toujours avec les plus grandes marques telles que :



# Non ! La maison à ossature bois n'est pas plus chère !



Contrairement aux idées reçues, et selon une récente enquête dont vous trouverez les résultats ci-dessous, ce type de construction est près de 2% moins cher que la construction traditionnelle en maçonnerie.



Outre cette légère différence de prix, il y a également lieu de tenir compte des éléments importants suivants ;

- ◆ Les loyers économisés : l'édification de votre maison en ossature bois sera très rapidement réalisée alors qu'une maison traditionnelle ne pourra en général être terminée qu'après un délai de 12 mois.
- ◆ Les intérêts intercalaires de votre emprunt bancaire seront bien moins élevés du fait de la rapidité de la construction.
- ◆ Du fait de sa réalisation rapide, de sérieuses économies seront également faites sur le poste main d'œuvre.
- ◆ Vous pouvez décider de réaliser vous-même une partie des travaux. Nous vous livrons un chantier fermé dans lequel vous pouvez immédiatement vivre.
- ◆ Grâce à une parfaite isolation et à l'absence de pont thermique, vous économiserez durant des années sur vos notes de chauffage.
- ◆ En bref, de sérieuses économies seront réalisées à la planification, dans les phases de la construction, et dans la consommation énergétique à long terme.

## POURQUOI CHOISIR M.B.T.

- ◆ Depuis plus de 25 ans, notre équipe jeune et dynamique accompagne ses clients dans leurs projets de toitures, rénovations, extensions et toutes constructions bois.
- ◆ Au terme de ces 25 années, nous avons acquis les meilleures compétences indispensables afin d'assurer un travail irréprochable.
- ◆ Nous offrons toutes les garanties pour mener à bien les projets aux prix les plus compétitifs.
- ◆ Grâce à nos équipements à la pointe de la technologie, nous pouvons assurer un travail rapide, soigné, et de qualité optimale.

### Ces clients nous ont fait confiance !



### Et pourquoi pas vous ?

Notre équipe commerciale, formée en permanence sur les nouvelles technologies, se tient à votre disposition pour une offre personnalisée.


Profitez de notre expérience pour mener à bien vos projets

### Ne signez rien avant de nous consulter !

Votre conseil M.B.T.



 Rue du Pont, 9  
5060 Tamines (Belgique)

 +32 (0)71.775.776  
+33 (0)625.340.889

 info@mbt-sprl.be  
www.mbt-sprl.be